



## KONKURS PRELUDIUM 2 – STATYSTYKI

**Rozstrzygnięcie: maj 2012 r.**

**PRELUDIUM** to konkurs na finansowanie projektów badawczych, realizowanych przez osoby rozpoczynające karierę naukową nieposiadające stopnia naukowego doktora.

W 2011 roku w ramach konkursu PRELUDIUM dwukrotnie ogłoszono nabór wniosków: 15 marca i 15 września. W konkursie PRELUDIUM 2 z terminem przyjmowania wniosków do dnia 22 grudnia 2011 roku, **złożono 2438 wniosków na łączną kwotę 371 727 948 zł.** W grupie Nauk Ścisłych i Technicznych (ST) zostało złożonych 964 wnioski, w grupie Nauk o Życiu (NZ) – 824, a w grupie Nauk Humanistycznych, Społecznych i o Sztuce (HS) złożono 650 wniosków.

W wyniku rozstrzygnięcia konkursu PRELUDIUM 2:

- ✓ do **drugiego etapu oceny merytorycznej** zakwalifikowano **711 wniosków** (co stanowiło 29% wszystkich złożonych wniosków),
- ✓ do **finansowania** zakwalifikowano **358 wniosków** (co stanowiło odpowiednio 15% wszystkich złożonych wniosków) **na łączną kwotę ponad 50,5 mln zł.**

**Wskaźnik sukcesu**, obliczany na podstawie stosunku liczby zakwalifikowanych do finansowania wniosków (358) do liczby wszystkich złożonych w ramach konkursu wniosków, **wyniósł 15%**. Najwyższą wartość wskaźnik ten osiągnął w przypadku projektów z grupy nauk ST (17%; por. Tabela 1).

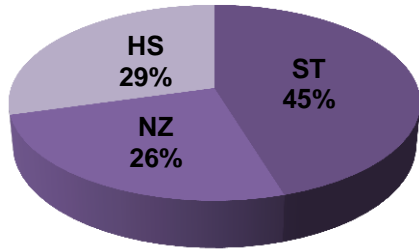
Tabela 1. Wskaźnik sukcesu dla konkursu PRELUDIUM 2 w grupach nauk

PRELUDIUM 2	LICZBA ZŁOŻONYCH WNIOSKÓW	LICZBA WNIOSKÓW ZAKWALIFIKOWANYCH DO FINANSOWANIA	WSKAŹNIK SUKCESU
<b>OGÓŁEM</b>	2438	358	<b>15%</b>
<b>NZ</b>	824	91	<b>11%</b>
<b>ST</b>	964	162	<b>17%</b>
<b>HS</b>	650	105	<b>16%</b>

Źródło: Zespół ds. Analiz i Ewaluacji na podstawie danych z systemu Obsługa Strumieni Finansowania (OSF)



Wykres 1. Wnioski zakwalifikowane do finansowania w konkursie PRELUDIUM 2 w grupach nauk (ujęcie procentowe)



Wykres 2. Kwota finansowania w konkursie PRELUDIUM 2 w grupach nauk (ujęcie procentowe)

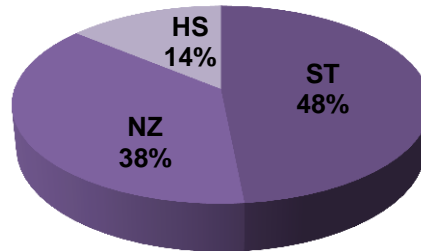


Tabela 2. Liczba wniosków zakwalifikowanych do finansowania w konkursie PRELUDIUM 2 w grupach nauk

GRUPA	LICZBA WNIOSKÓW ZAKWALIFIKOWANYCH DO FINANSOWANIA	% Z OGÓŁU
ST	162	45%
NZ	91	26%
HS	105	29%
OGÓŁEM	358	100%

Tabela 3. Kwota finansowania w konkursie PRELUDIUM 2 w grupach nauk

GRUPA	KWOTA FINANSOWANIA (zł)	% Z OGÓŁU
ST	24 514 294	48%
NZ	18 975 017	38%
HS	7 096 263	14%
OGÓŁEM	50 585 574	100%

Źródło: opracowanie Zespół ds. Analiz i Ewaluacji na podstawie danych z systemu OSF

**Wskaźnik finansowy** (stosunek wysokości finansowanej kwoty do łącznej kwoty wszystkich złożonych w konkursie PRELUDIUM 2 wniosków) **wyniósł 14%**. Podobnie jak w przypadku wskaźnika sukcesu, najwyższą wartość wskaźnik finansowy osiągnął w grupie ST (16%; por. Tabela 4).

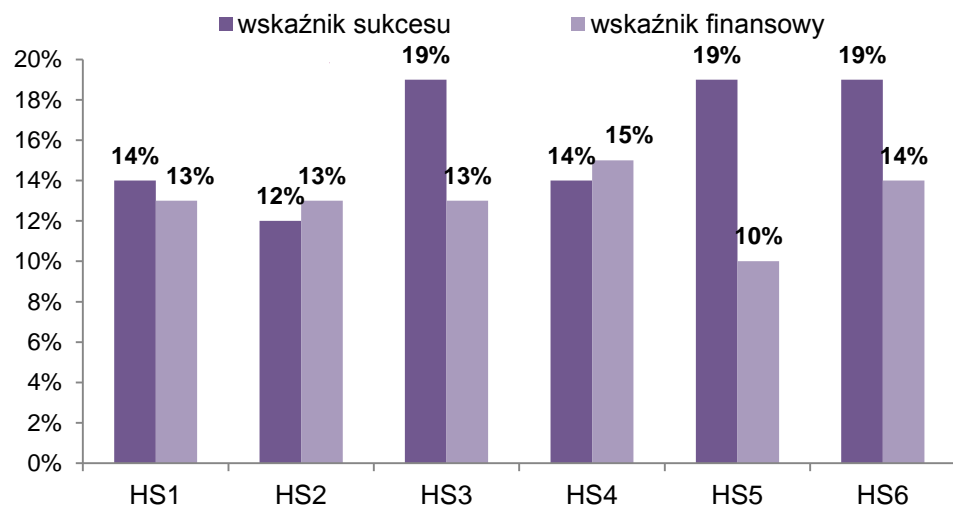
Tabela 4. Wskaźnik finansowy dla konkursu PRELUDIUM 2 w grupach nauk

PRELUDIUM 2	KWOTA WNIOSKÓW ZŁOŻONYCH (zł)	KWOTA FINANSOWANIA (zł)	WSKAŹNIK FINANSOWY
OGÓŁEM	371 727 948	50 585 574	14%
NZ	162 327 876	18 975 017	12%
ST	155 797 209	24 514 294	16%
HS	53 602 863	7 096 263	13%

Źródło: Zespół ds. Analiz i Ewaluacji na podstawie danych z systemu OSF

W grupie HS wskaźnik sukcesu osiągnął najwyższą wartość (19%) dla trzech paneli (HS3 *Wiedza o przeszłości*, HS5 *Normy i władza* oraz HS6 *Człowiek i życie społeczne*). Najniższą wartość wskaźnika sukcesu zanotowano dla panelu HS2 *Kultura i twórczość kulturowa* (12%). Różnica między najwyższą a najniższą wartością wskaźnika sukcesu w ramach tej grupy wyniosła 7 punktów procentowych. Wartość wskaźnika finansowego wahała się w grupie HS między 10% a 15% (por. Wykres 3).

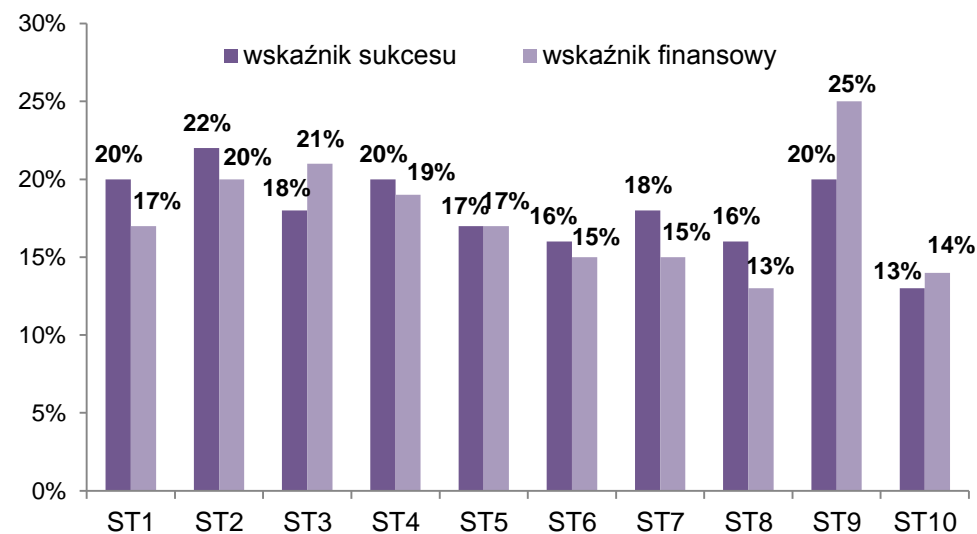
Wykres 3. Wskaźnik sukcesu oraz finansowy w grupie HS w konkursie PRELUDIUM 2



Źródło: Zespół ds. Analiz i Ewaluacji na podstawie danych z systemu OSF

W grupie ST najwyższy wskaźnik sukcesu zanotowano dla panelu ST2 *Podstawowe składniki materii* (22%), a najniższy dla panelu ST10 *Nauki o Ziemi* (13%). Różnica między najwyższą a najniższą wartością wskaźnika sukcesu w tej grupie wyniosła 9 punktów procentowych. Wartość wskaźnika finansowego dla poszczególnych paneli w grupie ST wahała się między 13% a 25% (por. Wykres 4).

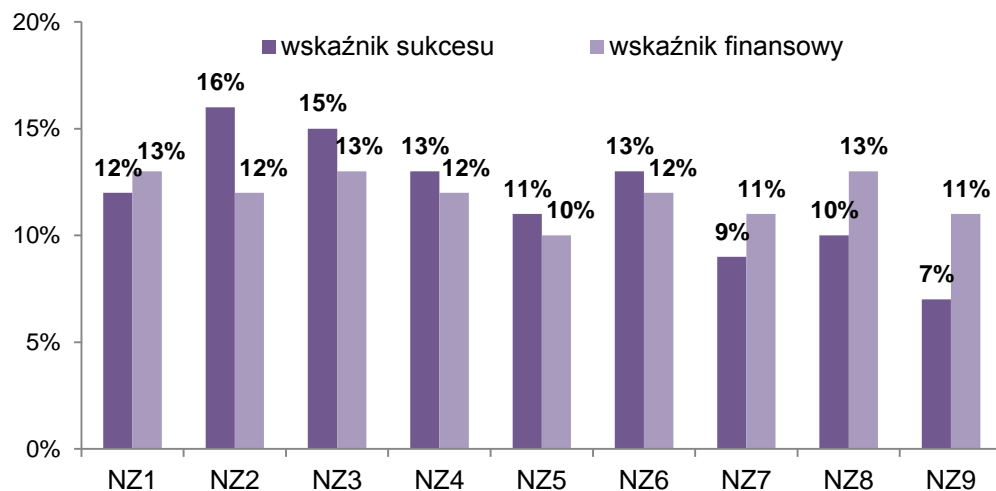
Wykres 4. Wskaźnik sukcesu oraz finansowy w grupie ST w konkursie PRELUDIUM 2



Źródło: Zespół ds. Analiz i Ewaluacji na podstawie danych z systemu OSF

W grupie NZ, różnica pomiędzy najwyższą a najniższą wartością wskaźnika sukcesu dla poszczególnych paneli wyniosła 9 punktów procentowych. Najwyższą wartość wskaźnika sukcesu zanotowano dla panelu NZ2 *Genetyka, genomika* (16%), a najniższą (9%) w panelu NZ9 *Podstawy stosowanych nauk o życiu*. Wartość wskaźnika finansowego w tej grupie nauk wahała się między 10% a 13% (por. Wykres 5).

Wykres 5. Wskaźnik sukcesu oraz finansowy w grupie NZ w konkursie PRELUDIUM 2



Źródło: Zespół ds. Analiz i Ewaluacji na podstawie danych z OSF

Wśród wszystkich 25 paneli dyscyplin w ramach konkursu PRELUDIUM 2, najwyższą wartość wskaźnika finansowego zaobserwowano w panelu ST9 *Astronomia i badania kosmiczne* (25%). Najniższą wartość wskaźnika finansowego (10%) zanotowano w panelach HS5 *Normy i władza* i NZ5 *Choroby niezakaźne ludzi i zwierząt*.

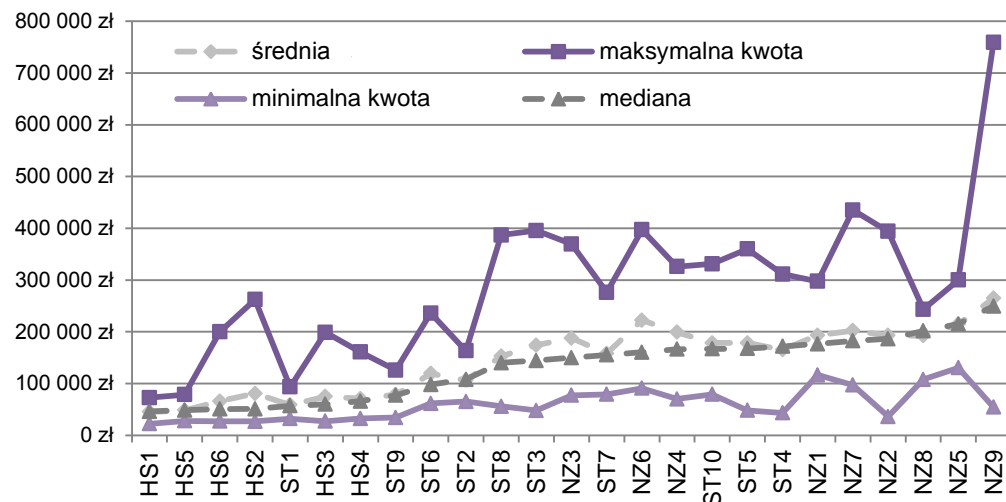
## Finansowanie w ramach konkursu PRELUDIUM 2

Na finansowanie projektów badawczych w ramach konkursu PRELUDIUM 2 łącznie przeznaczono ponad 50,5 mln zł, przy czym maksymalna przyznana kwota wyniosła 758 745 zł (dla projektu w grupie NZ), a minimalna 22 200 zł (dla projektu w grupie HS). **Średnia przyznana kwota w konkursie PRELUDIUM 2 wyniosła 141 300 zł, a mediana<sup>1</sup> wyniosła 117 528 zł.** Biorąc pod uwagę wysokość finansowania projektów w ramach poszczególnych paneli, najwyższą wartość mediany (249 596 zł) zanotowano dla panelu NZ9 *Podstawy stosowanych nauk o życiu*. Najniższą wartość mediany (46 tys. zł) zanotowano z kolei w panelu HS1 *Fundamentalne pytania o naturę człowieka i otaczającej go rzeczywistości* (por. Wykres 6).

<sup>1</sup> Mediana to wartość środkowa w zbiorze uporządkowanym rosnąco lub malejąco, powyżej i poniżej której znajduje się jednakowa liczba obserwacji. Mediana to miara statystyczna, która lepiej niż średnia oddaje tendencję centralną wyników, ponieważ wartość średniej może być zaburzona przez wyniki skrajne.



**Wykres 6. Wysokość przyznanego finansowania w ramach poszczególnych paneli w konkursie PRELUDIUM 2: min, max, średnia i mediana<sup>2</sup>**



Źródło: Zespół ds. Analiz i Ewaluacji na podstawie danych z systemu OSF

### Wnioskodawcy i beneficjenci konkursu PRELUDIUM 2

Najwięcej wniosków w konkursie PRELUDIUM 2 zostało złożonych przez osoby fizyczne, które stanowiły 52,5% wnioskodawców.

Zdecydowana większość wniosków złożonych przez pozostałych wnioskodawców pochodziła z uczelni wyższych (28%). W grupie grantobiorców osoby fizyczne stanowiły większość – 53%. W zestawieniu dziesięciu liderów instytucjonalnych konkursu PRELUDIUM 2 (pod względem liczby wniosków zakwalifikowanych do finansowania), znalazły

<sup>2</sup> Dane uporządkowane wg wartości mediany w poszczególnych panelach.

się wyłącznie jednostki naukowe, w tym przede wszystkim uczelnie wyższe, które stanowiły ponad 30% wszystkich grantobiorców<sup>3</sup>.

**Najwięcej projektów zakwalifikowanych do finansowania w konkursie PRELUDIUM 2 będzie realizowanych w Uniwersytecie im. Adama Mickiewicza w Poznaniu (18 projektów na łączną kwotę ponad 1,3 mln zł). Wśród liderów znalazł się również Uniwersytet Warszawski (13 projektów na kwotę ok. 1,4 mln zł; por. Tabela 5, Tabela 6, Tabela 7).**

**Tabela 5. Liderzy konkursu PRELUDIUM 2 w grupie nauk HS**

NAZWA PODMIOTU	LICZBA WNIOSKÓW ZAKWALIFIKOWANYCH DO FINANSOWANIA	KWOTA (zł)
Uniwersytet im. Adama Mickiewicza – Poznań	11	623 502
Uniwersytet Warszawski	7	395 895
Instytut Badań Literackich PAN – Warszawa	4	397 100
Akademia Pedagogiki Specjalnej im. Marii Grzegorzewskiej – Warszawa	4	200 873
Uniwersytet Ekonomiczny – Kraków	2	99 160
<b>OGÓŁEM PRELUDIUM 2</b>	<b>105</b>	<b>7 096 263</b>

Źródło: Zespół ds. Analiz i Ewaluacji na podstawie danych z systemu OSF

<sup>3</sup> Zestawienie liderów konkursu PRELUDIUM 2 nie uwzględnia osób fizycznych, stąd dane dotyczące liczby projektów zakwalifikowanych do finansowania i wysokości finansowania dla instytucji mogą być niedoszacowane.



Tabela 6. Liderzy konkursu PRELUDIUM 2 w grupie nauk NZ

NAZWA PODMIOTU	LICZBA WNIOSKÓW ZAKWALIFIKOWANYCH DO FINANSOWANIA	KWOTA (zł)
Instytut Biologii Doświadczalnej im. M. Nenckiego PAN – Warszawa	7	1 301 000
Akademia Medyczna im. Piastów Śląskich – Wrocław	4	862 122
Centrum Onkologii - Instytut im. Marii Skłodowskiej-Curie – Warszawa	3	739 705
Uniwersytet Medyczny im. Karola Marcinkowskiego – Poznań	3	904 700
Warszawski Uniwersytet Medyczny	3	467 375
<b>OGÓŁEM PRELUDIUM 2</b>	<b>91</b>	<b>18 975 017</b>

Źródło: Zespół ds. Analiz i Ewaluacji na podstawie danych z systemu OSF

Tabela 7. Liderzy konkursu PRELUDIUM 2 w grupie nauk ST

NAZWA PODMIOTU	LICZBA WNIOSKÓW ZAKWALIFIKOWANYCH DO FINANSOWANIA	KWOTA
Akademia Górniczo-Hutnicza im. Stanisława Staszica – Kraków	8	1 159 845
Uniwersytet Warszawski	5	826 422
Uniwersytet im. Adama Mickiewicza – Poznań	6	686 400
Politechnika Warszawska	5	656 850
Wojskowa Akademia Techniczna im. Jarosława Dąbrowskiego – Warszawa	3	700 900
<b>OGÓŁEM PRELUDIUM 2</b>	<b>162</b>	<b>24 514 294</b>

Źródło: Zespół ds. Analiz i Ewaluacji na podstawie danych z systemu OSF

W konkursie PRELUDIUM 2 55% wszystkich złożonych wniosków stanowiły wnioski kierowane przez kobiety (1345 wniosków), a 45% przez mężczyzn (1090 wnioski). Proporcja ta zmienia się w przypadku wniosków, które zostały zakwalifikowane do finansowania. Wśród nich ponad połowę (52%) stanowią projekty kierowane przez mężczyzn. Wśród projektów zakwalifikowanych do finansowania w grupie nauk NZ i HS większy odsetek stanowią projekty kierowane przez kobiety. W grupie ST z kolei proporcja ta odwraca się na rzecz mężczyzn (64% finansowanych projektów w tej grupie kierowanych jest przez mężczyzn; por. Tabela 8).

Tabela 8. Kierownicy finansowanych projektów w konkursie PRELUDIUM 2 w podziale ze wzgl. na płeć w ramach grup dyscyplin (% z całości)

KIEROWNIK PROJEKTU	ST		NZ		HS	
	WZ*	WF**	WZ*	WF**	WZ*	WF**
<b>kobieta</b>	42%	36%	70%	63%	57%	52%
<b>mężczyzna</b>	58%	64%	30%	37%	43%	48%

\*WZ – wnioski złożone

\*\*WF – wnioski zakwalifikowane do finansowania

Źródło: Zespół ds. Analiz i Ewaluacji na podstawie danych z systemu OSF



Tabela 9. Wykaz Paneli NCN obowiązujący dla konkursu PRELUDIUM 2

<b>HS</b>	<b>NAUKI HUMANISTYCZNE, SPOŁECZNE I O SZTUCE</b>
HS1	Fundamentalne pytania o naturę człowieka i otaczającej go rzeczywistości
HS2	Kultura i twórczość kulturowa
HS3	Wiedza o przeszłości
HS4	Jednostka, instytucje, rynki
HS5	Normy i władza
HS6	Człowiek i życie społeczne
<b>ST</b>	<b>NAUKI ŚCISŁE I TECHNICZNE</b>
ST1	Nauki matematyczne
ST2	Podstawowe składniki materii
ST3	Fizyka fazy skondensowanej
ST4	Chemia analityczna i fizyczna
ST5	Synteza i materiały
ST6	Informatyka i technologie informacyjne
ST7	Inżynieria systemów i telekomunikacji
ST8	Inżynieria procesów i produkcji
ST9	Astronomia i badania kosmiczne
ST10	Nauki o Ziemi
<b>NZ</b>	<b>NAUKI O ŻYCIU</b>
NZ1	Podstawowe procesy życiowe na poziomie molekularnym
NZ2	Genetyka, genomika
NZ3	Biologia na poziomie komórki
NZ4	Biologia na poziomie tkanek, narządów i organizmów
NZ5	Choroby niezakaźne ludzi i zwierząt
NZ6	Immunologia i choroby zakaźne ludzi i zwierząt
NZ7	Zdrowie publiczne
NZ8	Podstawy wiedzy o życiu na poziomie środowiskowym
NZ9	Podstawy stosowanych nauk o życiu